

ECONOMIA

AGRICOLTURA LAVORO TUTTOSOLDI FINANZA BORSA ITALIANA FONDI OBBLIGAZIONI

Arrivano in Italia i “condo hotel” di lusso

Palma Mysuite propone l’acquisto di unità immobiliari per uso privato e di investimento in alberghi di prestigio



Il castello di Castellerò (Asti) è in via di trasformazione: dal 2022 ospiterà il condo hotel di Palm Mysuite

LUIGI GRASSIA

PUBBLICATO IL
04 Dicembre 2020



La formula del “condo hotel”, o condhotel, è un ibrido fra la camera d’albergo e la seconda casa. Si tratta di comprare un appartamento che fisicamente sta dentro la struttura di un hotel; poi il proprietario utilizza l’appartamento, come seconda casa, solo in determinati periodi, mentre per il resto del tempo l’unità immobiliare viene gestita dalla struttura alberghiera, che la usa come se fosse una qualunque delle sue camere di hotel, e poi divide gli incassi con il proprietario. Il proprietario è sgravato di ogni incombenza, perché delega all’hotel tutto quanto concerne la gestione, i costi condominiali e quelli di manutenzione. Ovviamente il proprietario ha le mani libere e in qualunque momento il proprietario può rivendere la sua unità; e così si fondono turismo e investimento immobiliare.

Newsletter



SETTIMANALE

Speciale Coronavirus

Una newsletter bisettimanale per fare il punto sulla pandemia in Italia e nel mondo, con approfondimenti, guide e un focus sul Piemonte

[Vedi esempio](#)

Inserisci la tua email

ISCRIVITI ALLA NEWSLETTER

Cliccando su Iscriviti dichiari di aver letto l' [informativa sulla privacy](#) e accetti le [Condizioni Generali](#) dei servizi online del gruppo GEDI.

prodotto da **LA STAMPA**

TUTTI I VIDEO



Pneumatici 4 stagioni o gomme invernali? Ecco il test per vedere quali funzionano meglio

La formula è di invenzione anglosassone, è possibile in Italia solo da gennaio 2018, e di regola riguarda mini-appartamenti, che per dimensioni sono assimilabili alle camere d'albergo. Ora la società Palma Mysuite la introduce nel nostro Paese con una formula più ambiziosa: si tratta di acquistare non mini-appartamenti ma suite di lusso in contesti prestigiosi, garantendosi così la possibilità di soggiornare in una residenza con i servizi di un hotel di lusso, e contemporaneamente fare un investimento immobiliare. Ovviamente questo avviene nell'ambito di strutture alberghiere che continuano a funzionare per conto loro, a prescindere dalla quota di suite che vengono messe in vendita con la formula condo hotel.

Il primo progetto di condo hotel di Palma Mysuite ad aprirsi alla gestione sarà a Milano a partire dal secondo trimestre del 2021; si trova al Portello, nei pressi del quartiere storico della Fiera Campionaria, in una zona della città coinvolta in un progetto di rigenerazione urbana e architettonica. Il Palma Mysuite Milano WJC è ospitato in quattro piani del grattacielo omonimo ed è dotato di logistica e tecnologie all'avanguardia.

Un altro progetto di Palma Mysuite sarà gestito a partire dal 2022 e riguarda un castello del XIV secolo situato a Castellero (Asti) nella zona delle Langhe-Monferrato-Roero insignita del riconoscimento dell'Unesco. E il terzo progetto riguarderà una struttura sul Lago di Garda. La società ha un piano di crescita ulteriore e ha già in corso trattative in varie zone d'Italia per creare una vasta collezione Palma Mysuite; nel mirino c'è anche una clientela internazionale che desidera visitare il nostro Paese muovendosi tra le diverse località.

tuttosoldi



Terza edizione del premio alla memoria di Stefano Rodotà

WALTER PASSERINI



"Per le aziende di Federdistribuzione 8 miliardi a rischio con la pandemia"

LUIGI GRASSIA



Reti spa cerca 60 giovani talenti nei servizi di system integration

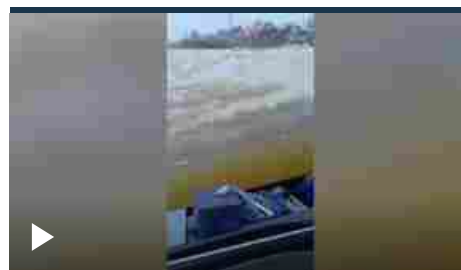
WALTER PASSERINI

SEGNALA UN ERRORE IN QUESTO ARTICOLO

©RIPRODUZIONE RISERVATA



L'omaggio del ragazzino indiano a Maradona diventato virale commuove la rete



Thailandia, il tergitristallo è inutile: il bus avanza a fatica nell'acqua alta dopo l'alluvione

TOPNEWS - PRIMO PIANO

Time Magazine, Gitanjali Rao "giovane dell'anno" 2020

Scuola, Il governo pensa al tempo pieno: ecco come funziona e quanto costa realizzarlo

Il Covid ha cancellato 5 milioni di lavoratori in nero

consigli.it

La guida allo shopping del Gruppo Gedi

